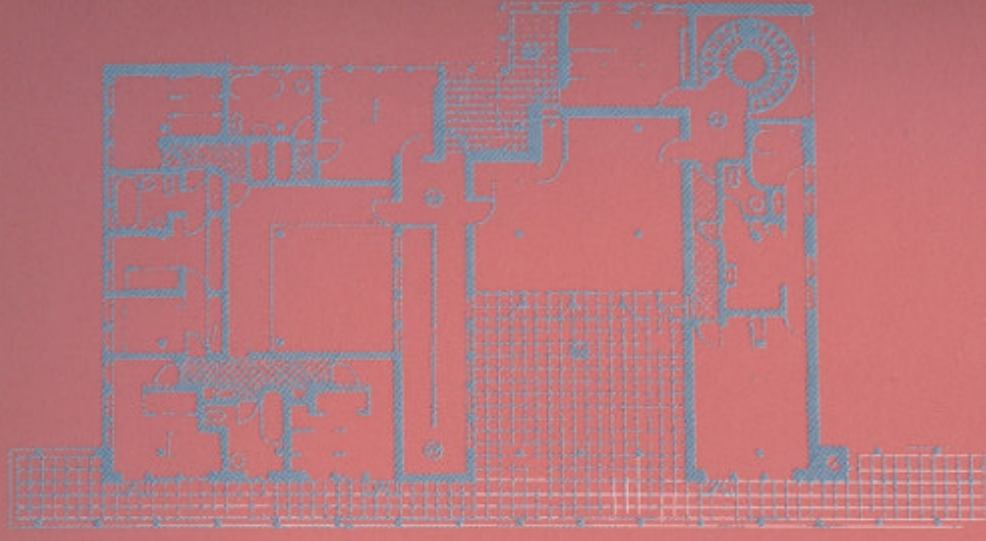


PREMIO NAZIONALE DI ARCHITETTURA LUIGI COSENZA 1996





LUIGI PAOLINO
MILANO

**CASE BIFAMILIARI IN P.L. A
TURBIGO, MILANO
1990-1994**

Queste case site a Turbigo, nel Parco del Ticino, a due passi dal fiume, rientrano in un piano di lottizzazione in cui l'intero comparto è stato suddiviso in porzioni di circa 450 mq, entro cui inserire unità residenziali di tipo bifamiliare e bipiano. Lo strumento attuativo ha imposto il rispetto degli allineamenti infrastrutturali esistenti ed auspicava il ricorso a criteri progettuali di omogeneità linguistica e materica, per cercare di porre ordine in un contesto di edilizia estensiva fatto da piccole unità per lo più monofamiliari e qualche villa più consistente: un intorno urbanizzato cresciuto negli anni della recente espansione in maniera casuale, in quell'ultimo lembo edificabile del territorio comunale ai confini della vasta brughiera che, da Turbigo a Malpensa, occupa la plaga a ridosso del Ticino; un contesto che, incapace di dettare riferimenti e di esprimere segni caratterizzanti, infonde una necessità mentale ancor prima che fisica di rigore, di sintesi. Si sviluppa così l'idea di progettare una unità-tipo e reiterarla nei sedimi di lottizzazione, con un'immagine scaturita dagli stilemi della consuetudine tipologico-espressiva della "villetta di campagna" di cui sono tappezzate le zone di espansione di paesi e città. Ne nasce un'architettura di rottura rispetto alle faccende dell'edilizia corrente, alle parodie della mimesi della cascina lombarda o della ottocentesca casa borghese di vacanza.

